



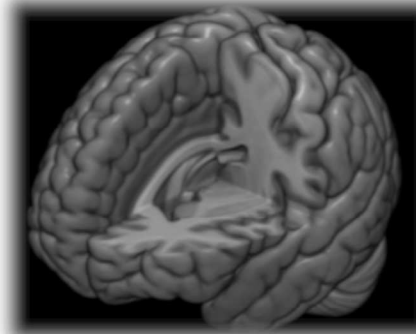
第70回

# 駒場祭

## 七変華

2019年11月22日(金)～24日(日)  
東京大学駒場キャンパス  
21 KOMCEE West 3階 K302

小池研究室では脳画像を用いて、思春期の発達や精神疾患の研究を行っています



脳画像を解析ソフトを使って加工したり、脳の3Dモデルを手にとってみるすることができます



駒場祭で磁気共鳴画像(MRI)の原理や脳画像について説明します。  
駒場 MRI 機器の見学も行います(予約制)



Brain/MINDS



国立研究開発法人 日本医療研究開発機構  
Japan Agency for Medical Research and Development

お問い合わせ先

東京大学大学院総合文化研究科  
進化認知科学研究センター



<http://klab.c.u-tokyo.ac.jp>